

## Weit über dem Durchschnitt ...

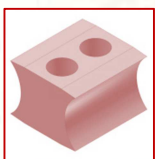
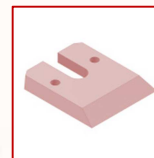
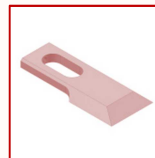


### ThermoCut

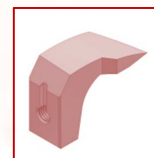
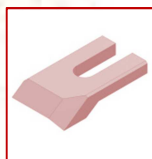
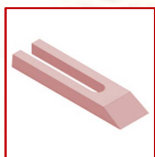
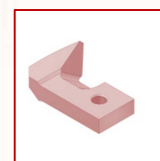
SÄGEWERKOPTIMIERTE  
HDS SoWa  
SW WERKZEUGAUSLEGUNG

Für normale Einsatzbedingungen und speziell für den Betrieb unter schwierigen Verhältnissen wie sie beispielsweise bei der Bearbeitung von schmutzigem, sehr trockenem oder gefrorenem Holz bestehen, bieten wir unsere Sägewerkzeuge in der **ThermoCut**-Ausführung an. Durch die spezielle Wärmebehandlung werden Härte, Biege- und Bruchfestigkeit auf extreme Einsatzbedingungen abgestimmt.

Erkennbar sind unsere **ThermoCut** an ihrer rötlichen Verfärbung!



## die Roten



Abmessungen und Preise auf Anfrage! Sprechen Sie uns an!